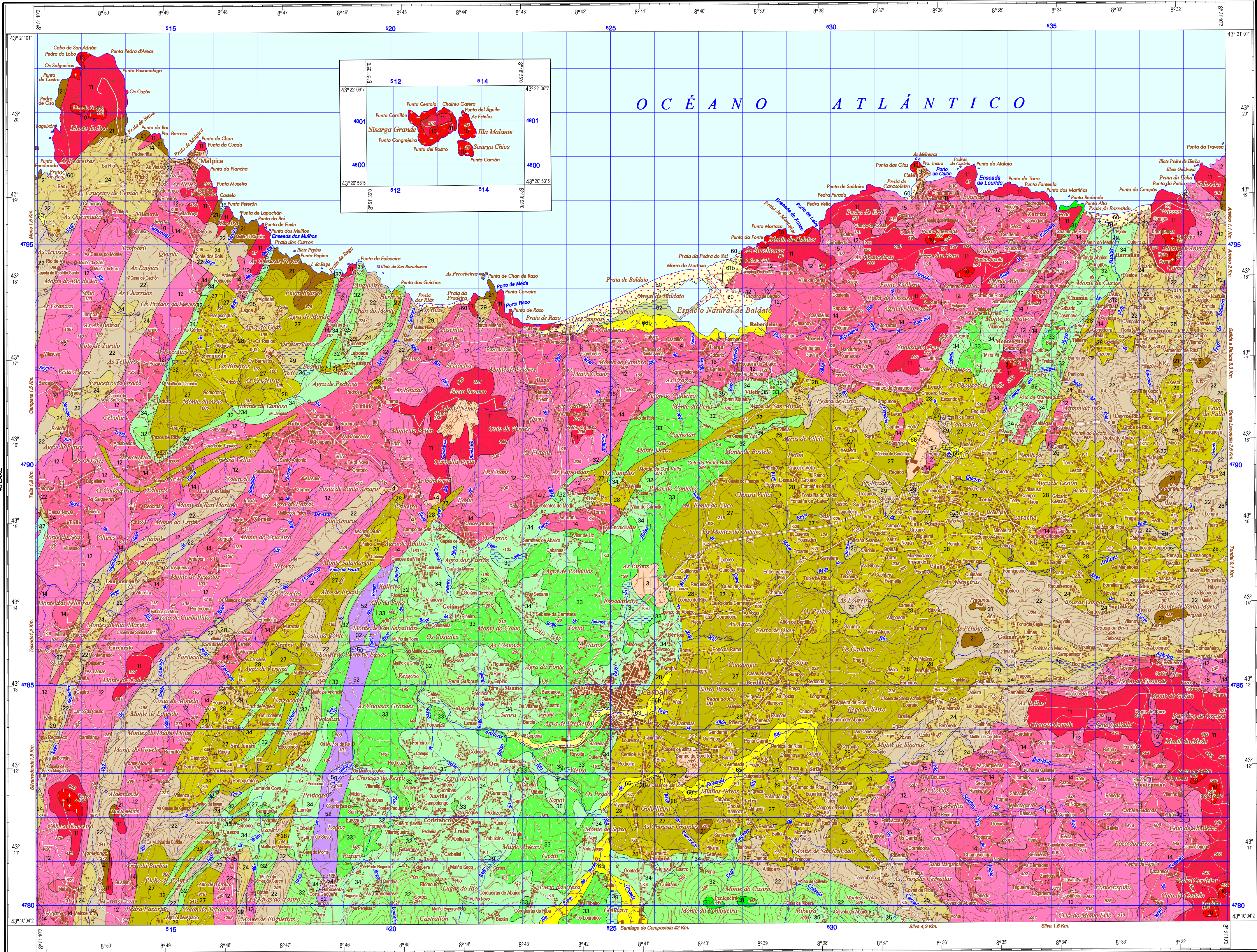
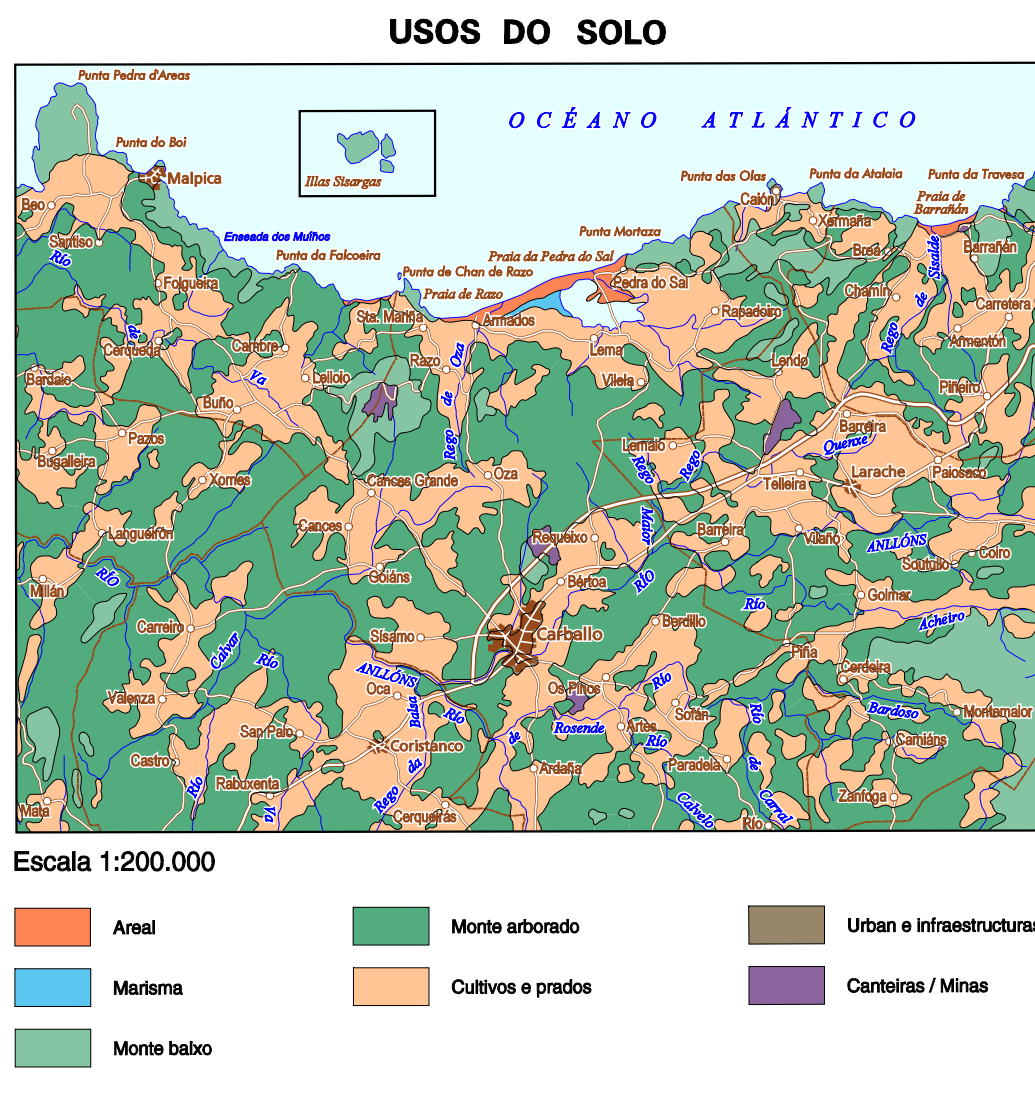
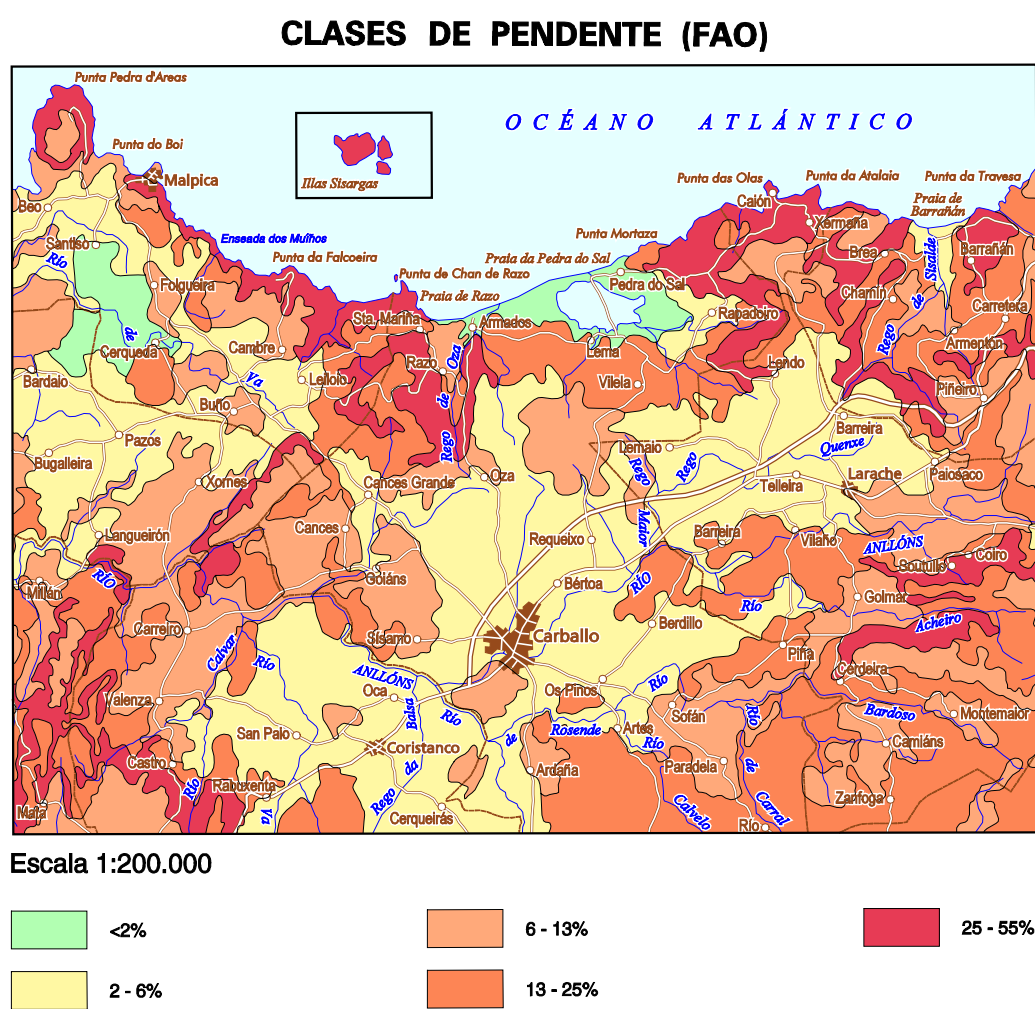
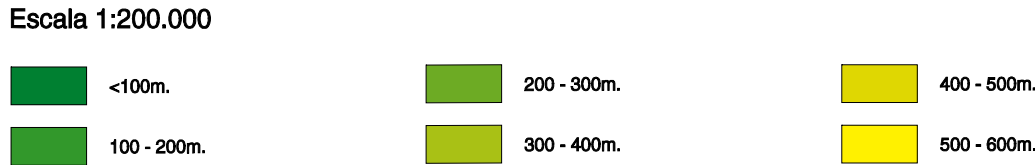
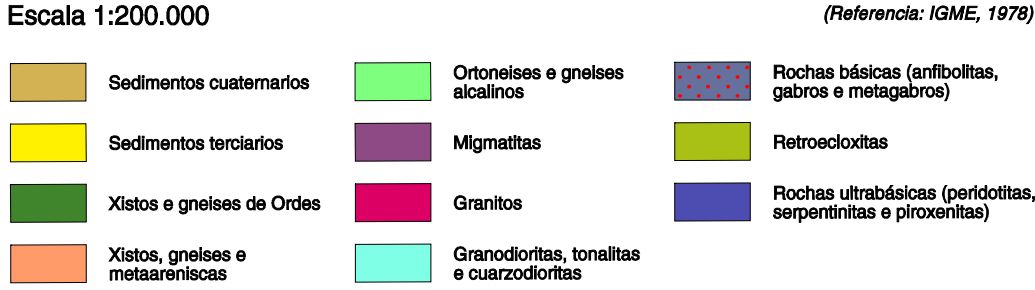
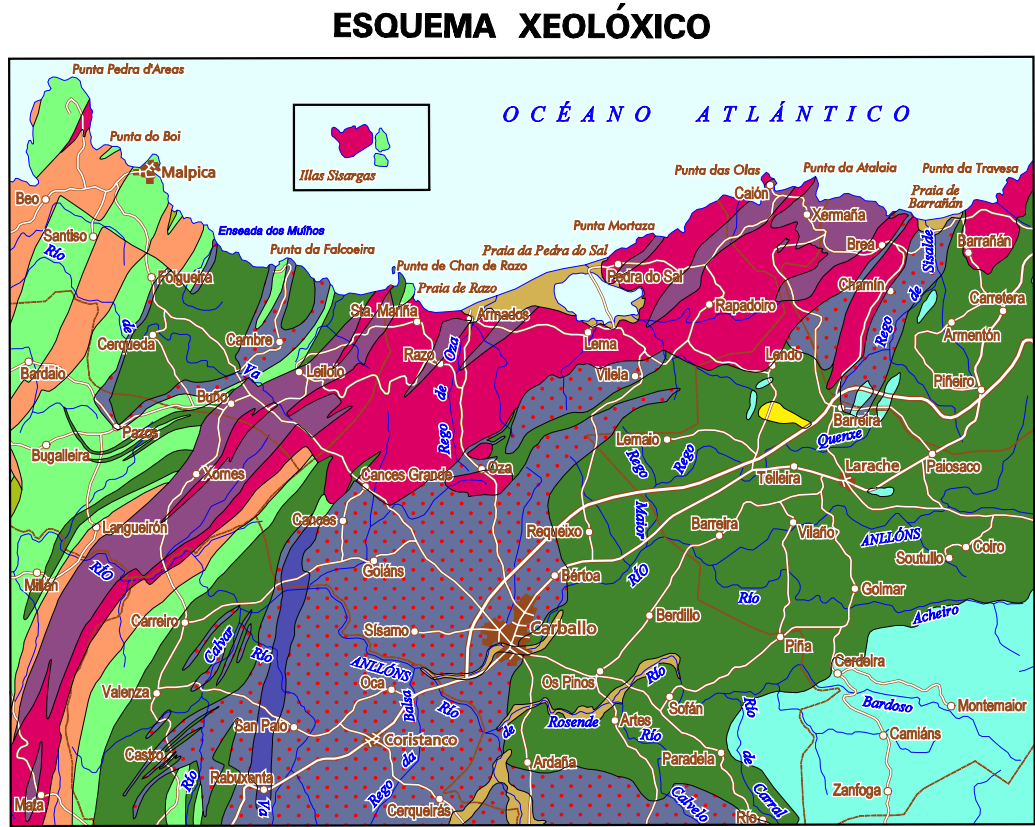


MAPA DE SOLOS

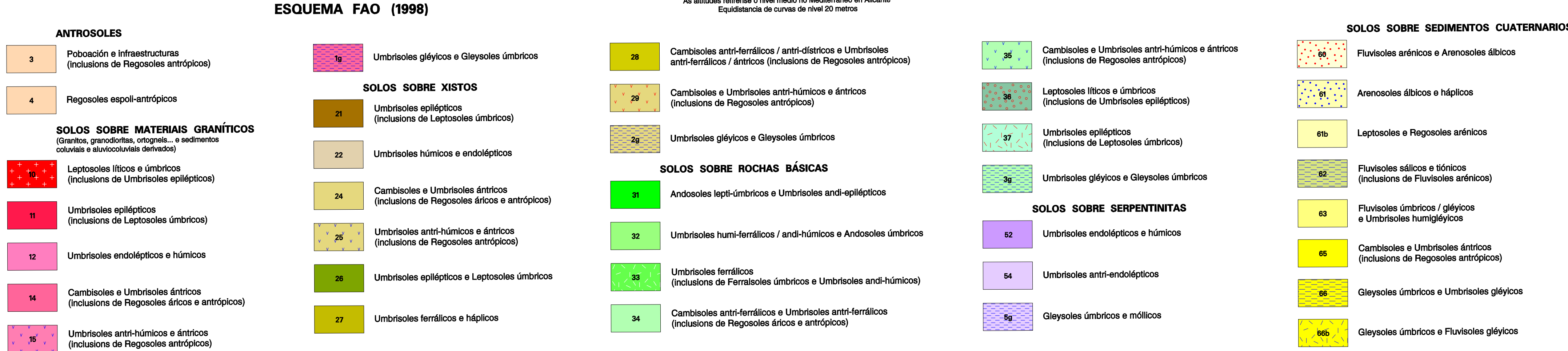
20-44 - SISARGAS - CARBALLO



Cartografía Oficial: **69 SANTA COMBA**  
Deposito Legal M.º 3529 - 2005  
Impresión: PENTACROM  
© Prohibida a reprodución total ou parcial sen autorización expresa

Elipsoidal Internacional, Proyección U.T.M. Datum Europeo  
As altitudes refírense ao nivel medio no Mediterráneo en Alicante  
Equidistancia de curvas de nivel 20 metros

Autores: F. Macías Vázquez e R. Calvo de Anta  
Dpto. de Edafoloxía e Química Agrícola  
Universidade de Santiago de Compostela



**DIVISIÓN ADMINISTRATIVA**

**TÉRMINOS MUNICIPAIS**

1 Arboio	5 Condado
2 Cabeira de Bergantinos	6 Lousada A
3 Carballo	7 Melque de Bergantinos
4 Cerceda	8 Pousa

**XUNTA DE GALICIA**  
CONSELLERÍA DE MEDIO AMBIENTE

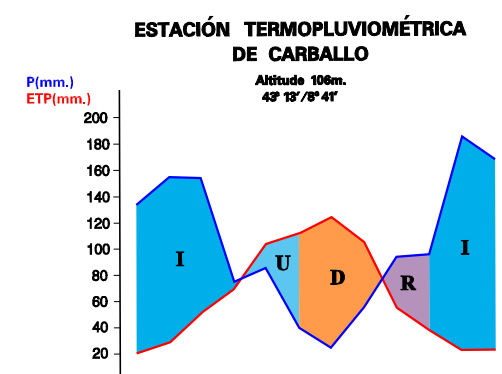
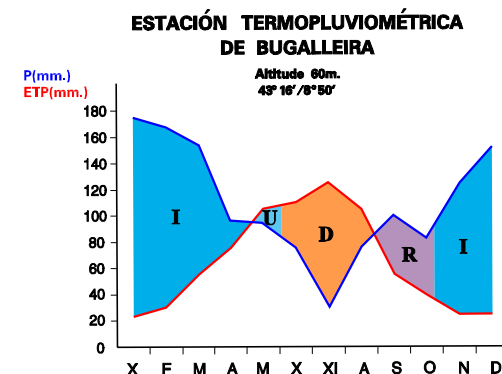
**UNIÓN EUROPEA**  
FONDOS ESTRUCTURAIS FEDER

**20-44**  
4-4, 4-5

**MAPA DE SOLOS DE GALICIA**  
Escala 1:50.000

**SISARGAS - CARBALLO**

**Xunta de Galicia**



**BALANCE HÍDRICO DO SOLO**  
(Reserva: 100mm.)

I: Precipitación (mm.)  
E: Evapotranspiración potencial (mm.)  
D: Déficit absoluto  
R: Recarga

T: Utilización da reserva