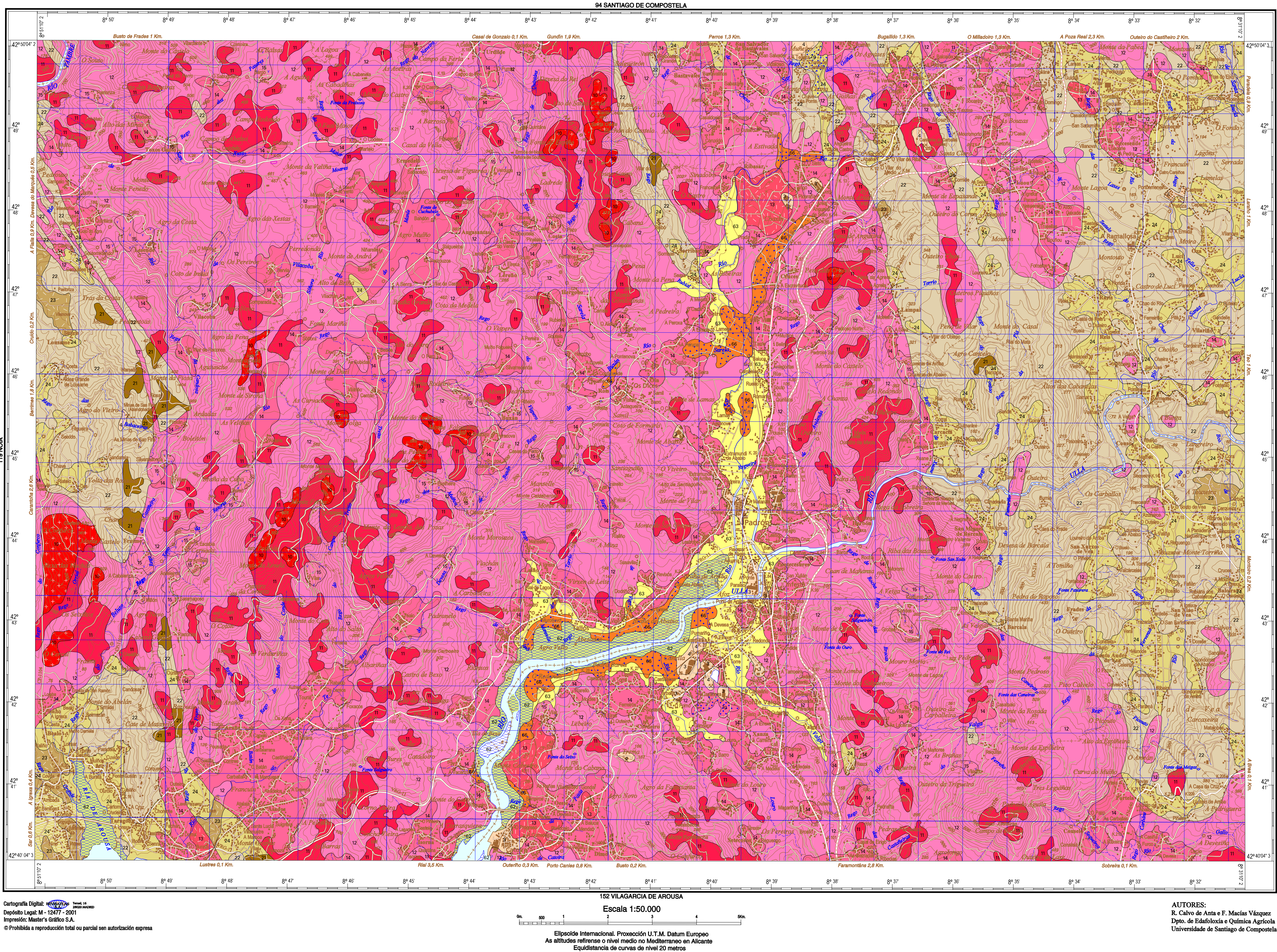


MAPA DE SOLOS



ESQUEMA FAO (1990)

ANTROSOLOS

- 3 Poboación, infraestruturas (inclusiones de Regosoles antrópicos)
- 4 Regosoles espoli-antrópicos
- 4' Regosoles espoli-antrópicos e Acrisoles Giecos

SOLOS SOBRE MATERIAIS GRANITICOS

(Granitos, granodioritas, ortogneis... e sedimentos coluviais e aluvicoluviais derivados)

- 10 Leptosoles líticos e úmbricos (inclusiones de Umbrisoles epilépticos)
- 11 Umbrisoles epilépticos (inclusiones de Leptosoles úmbricos)
- 12 Umbrisoles endolépticos e húmicos
- 13 Umbrisoles háplicos e húmicos
- 14 Umbrisoles átricos (inclusiones de Regosoles átricos e antrópicos)
- 15 Umbrisoles antri-húmicos e átricos (inclusiones de Regosoles antrópicos)
- 16 Gleysoles úmbricos e Umbrisoles giecos

SOLOS SOBRE XISTOS

- 20 Leptosoles líticos e úmbricos (inclusiones de Umbrisoles epilépticos)
- 21 Umbrisoles epilépticos (inclusiones de Leptosoles úmbricos)
- 22 Umbrisoles húmicos e endolépticos
- 23 Umbrisoles háplicos e húmicos
- 24 Umbrisoles átricos (inclusiones de Regosoles átricos e antrópicos)
- 25 Gleysoles úmbricos e Umbrisoles giecos

SOLOS SOBRE SEDIMENTOS CUATERNARIOS

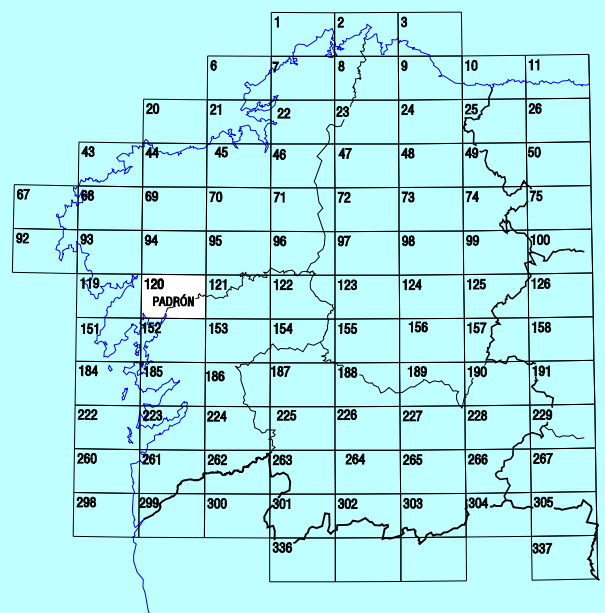
- 62 Fluviosoles sálicos e tiónicos (inclusiones de Fluviosoles arénicos)
- 63 Umbrisoles átricos e Cambisoles antri-dístricos (inclusiones de Fluviosoles úmbricos e dístricos)
- 64 Gleysoles úmbricos e Umbrisoles giecos



MAPA DE SOLOS DE GALICIA

Escala 1:50.000

PADRÓN



Xunta de Galicia

