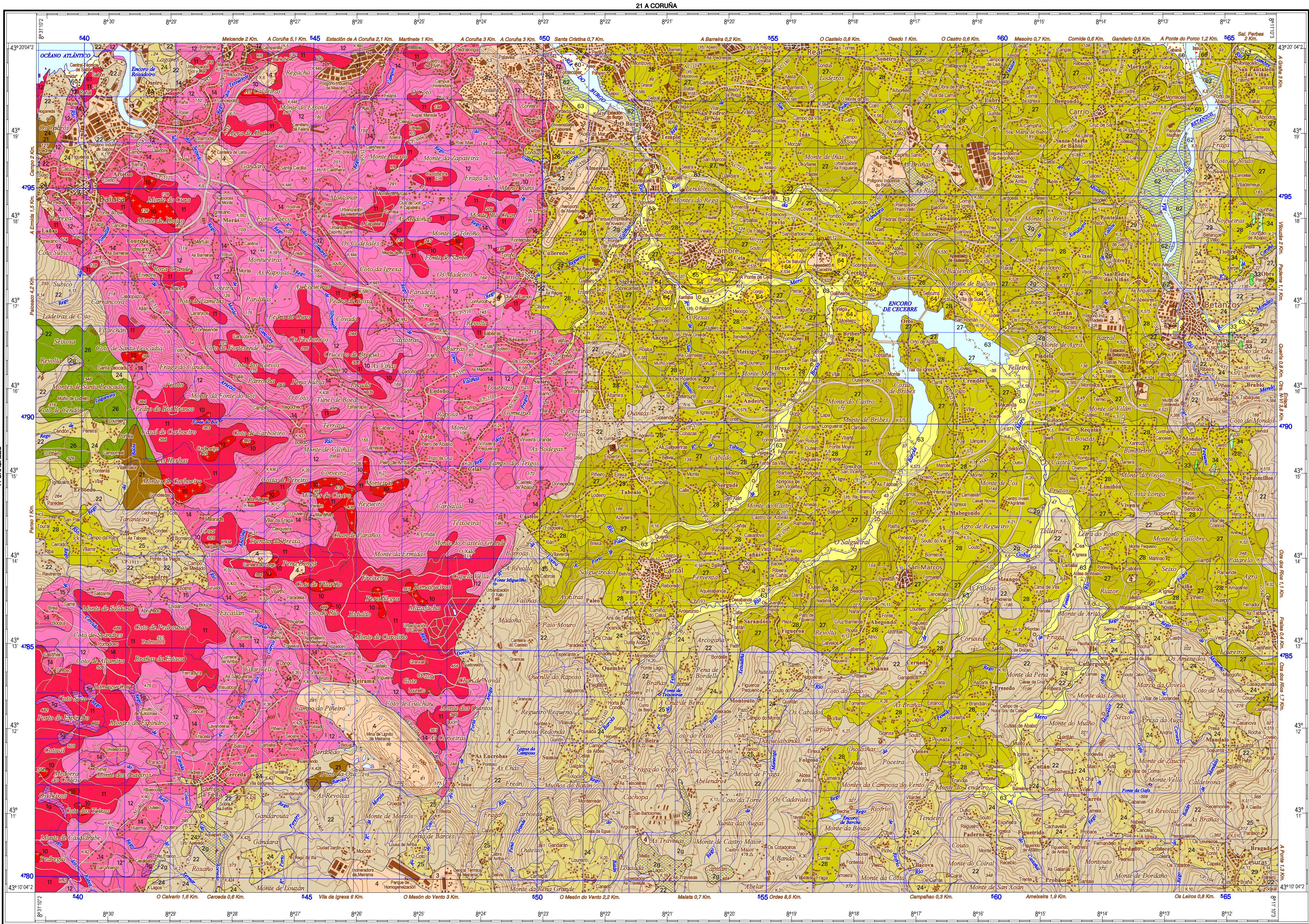


MAPA DE SOLOS



Cartografía Digital: 1998
Depósito Legal: M-3524-2005
Impresión: PENTACROM
© Prohibida a reprodución total ou parcial sen autorización expresa

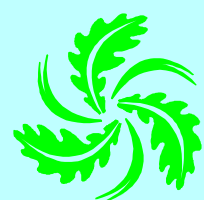
AUTORES:
R. Calvo de Anta e F. Macías Vázquez
Dpto. de Edafoloxía e Química Agrícola
Universidade de Santiago de Compostela

ESQUEMA FAO (1998)

| ANTROSOLES | | | | | |
|---|---|--|---|--|--|
| 3 | Poboación e infraestruturas (inclusiones de Regosoles antrópicos) | 15 Umbrisoles antri-húmicos e ántricos (inclusiones de Regosoles antrópicos) | 27 | Umbrisoles ferrálicos e hápicos | 60 Fluvisoles arénicos e Arenosoles álbicos |
| 3b | Regosoles antrópicos | 16 Umbrisoles gléyicos e Gleysoles úmbricos | 28 | Cambisoles antri-ferrálicos/antri-dístricos e Umbrisoles antri-ferrálicos/ántricos (inclusiones de Regosoles antrópicos) | 61 Arenosoles álbicos e hápicos (ocasionalmente inclusiones de Leptosoles arénicos) |
| 4 | Regosoles espoli-antrópicos | SOLOS SOBRE XISTOS | | | |
| SOLOS SOBRE MATERIAIS GRANÍTICOS (Granitos, granodioritas, ortogneis, e sedimentos coluviais e aluvicoluviais derivados) | | 21 | Umbrisoles epilépticos (inclusiones de Leptosoles úmbricos) | 29 | Cambisoles e Umbrisoles antri-húmicos e ántricos (inclusiones de Regosoles antrópicos) |
| 10 Leptosoles líticos e úmbricos (inclusiones de Umbrisoles epilépticos) | | 22 | Umbrisoles húmicos e endolépticos | 29g | Umbrisoles gléyicos e Gleysoles úmbricos |
| 11 | Umbrisoles epilépticos (inclusiones de Leptosoles úmbricos) | 24 | Cambisoles e Umbrisoles ántricos (inclusiones de Regosoles áricos e antrópicos) | SOLOS SOBRE ROCHAS BÁSICAS | |
| 12 | Umbrisoles endolépticos e húmicos | 25 Umbrisoles antri-húmicos e ántricos (inclusiones de Regosoles antrópicos) | 33 | Umbrisoles ferrálicos | 64 Umbrisoles hápicos e Acrisoles úmbricos (inclusiones de Acrisoles plínticos) |
| 14 | Cambisoles e Umbrisoles ántricos (inclusiones de Regosoles áricos e antrópicos) | 26 | Umbrisoles epilépticos e Leptosoles úmbricos | 34 | Cambisoles antri-ferrálicos e Umbrisoles antri-ferrálicos (inclusiones de Regosoles áricos e antrópicos) |
| | | SOLOS SOBRE SEDIMENTOS CUATERNARIOS | | | |
| | | | | 65 | Cambisoles e Umbrisoles ántricos (inclusiones de Acrisoles átricos e Regosoles antrópicos) |

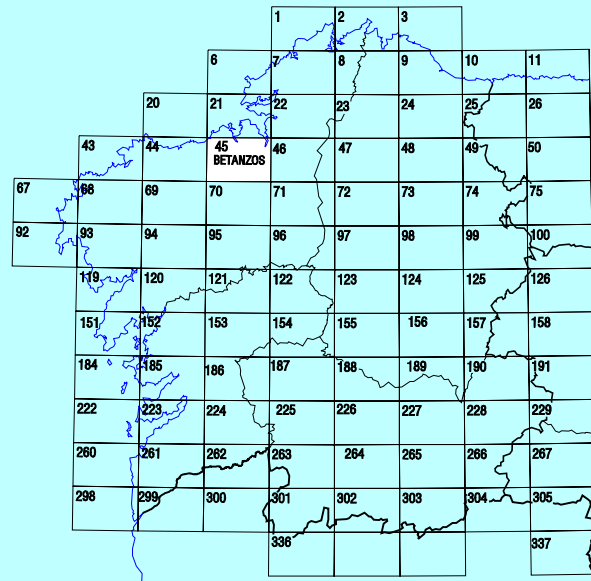


- TÉRMINOS MUNICIPAIS**
- | | |
|-------------|------------------|
| 1. Arleio | 9. Coruña A |
| 2. Bergondo | 10. Culleredo |
| 3. Betanzos | 11. Laxe A |
| 4. Cambre | 12. Oleiros |
| 5. Carballo | 13. Oza dos Ríos |
| 6. Cerdado | 14. Paderna |
| 7. Cesuras | 15. Sada |
| 8. Coirós | 16. San Marcos |



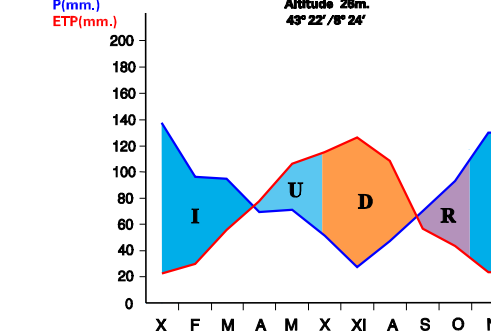
MAPA DE SOLOS DE GALICIA
Escala 1:50.000

BETANZOS

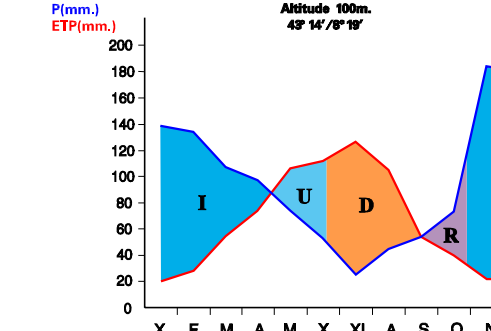


Xunta de Galicia

ESTACIÓN TERMOPUVIOMÉTRICA DE A CORUÑA



ESTACIÓN TERMOPUVIOMÉTRICA DE CAÍNAS



BALANCE HÍDRICO DO SOLO
(Reserva: 100mm.)
P: Precipitación (mm.)
E: Evapotranspiración potencial (mm.)
I: Período de infiltración
U: Utilización da reserva
D: Déficit absoluto
R: Recarga